

**základní data**

nominální objem	800 ml
průměr	Ø 94
výška	v 150 mm
hrdlo	závit
hmotnost	48 g
tolerance hmotnosti	± 2 g
barva	bílá   volitelná *
certifikace	UN code

**logistika**

karton	55 ks/karton
Euro paleta   120 x 80	1404 ks/paleta

**material**

typ	HDPE
určeno	FOOD   NON-FOOD


**speciální požadavky**

znaky:	symbol HDPE	UN code	slepečký znak	č. otisku
--------	-------------	---------	---------------	-----------

**uzávěr - DL-MZ Ø 91 mm**

obchodní pojistka	odtrhávající bezpečnostní plomba
hmotnost	14 g ± 2 g tolerance
materiál	PP
těsnění	PE těsnění   PE samolepící těsnění   indukční těsnění
logistika	400 ks/karton
barva	bílá   černá   modrá   zelená   červená   volitelná*

**produktová řada - DL-M 94/91**

DL-M 94/91_300	DL-M 94/91_400	DL-M 94/91_500	DL-M 94/91_600	<b>DL-M 94/91_800</b>	DL-M 94/91_1000	DL-M 94/91_1200
300 ml	400 ml	500 ml	600 ml	<b>800 ml</b>	1000 ml	1200 ml

\*pouze při odběru 5 a více palet

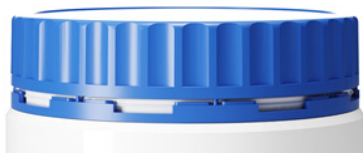
date: 01.2024 ver. 02


 Roveň 46, 463 48 Všelibice  
 DIČ: CZ25022695  
 +420 485 148 829  
 drevoplast@drevoplast.com  
 www.drevoplast.com



**dóza**

DL-M 94/91_300	DL-M 94/91_400	DL-M 94/91_500	DL-M 94/91_600	DL-M 94/91_800	DL-M 94/91_1000	DL-M 94/91_1200
300 ml	400 ml	500 ml	600 ml	800 ml	1000 ml	1200 ml
v 70 mm	v 80 mm	v 90 mm	v 100 mm	v 150 mm	v 175 mm	v 200 mm
Ø 94 mm	Ø 94 mm	Ø 94 mm	Ø 94 mm	Ø 94 mm	Ø 94 mm	Ø 94 mm
hrdlo Ø 91 mm	hrdlo Ø 91 mm	hrdlo Ø 91 mm	hrdlo Ø 91 mm	hrdlo Ø 91 mm	hrdlo Ø 91 mm	hrdlo Ø 91 mm
33 g ± 2 g	34 g ± 2 g	37 g ± 2 g	40 g ± 2 g	48 g ± 2 g	59 g ± 2 g	69 g ± 2 g
95 ks/karton	80 ks/karton	80 ks/karton	70 ks/karton	55 ks/karton	44 ks/karton	40 ks/karton
2576 ks/paleta	2160 ks/paleta	2160 ks/paleta	1944 ks/paleta	1404 ks/paleta	1188 ks/paleta	1080 ks/paleta

**uzávěr**
**DL-MZ Ø 91 mm**


hrdlo závit
14 g ± 2 g
400 ks/karton
8000 ks/paleta
těsnění ANO   NE

**speciální znaky**

symbol HDPE
UN code
slepecký znak
číslo otisku

**materiál**

dóza HDPE
uzávěr PP
těsnění PE

**certifikace**

UN code
Food -contact
určeno: FOOD NON-FOOD

