

**základní data**

|                     |                    |
|---------------------|--------------------|
| nominální objem     | 400 ml             |
| průměr              | Ø 100              |
| výška               | v 65 mm            |
| hrdlo               | závit              |
| hmotnost            | 26 g               |
| tolerance hmotnosti | ± 2 g              |
| barva               | bílá   volitelná * |
| certifikace         | UN code            |

**logistika**

|                        |                |
|------------------------|----------------|
| Euro paleta   120 x 80 | 1729 ks/paleta |
|------------------------|----------------|


**material**

|     |      |             |                 |
|-----|------|-------------|-----------------|
| typ | HDPE | určeno pro: | FOOD   NON-FOOD |
|-----|------|-------------|-----------------|

**speciální požadavky**

|        |             |         |               |           |
|--------|-------------|---------|---------------|-----------|
| znaky: | symbol HDPE | UN code | slepecký znak | č. otisku |
|--------|-------------|---------|---------------|-----------|

**uzávěr - DL-MZ Ø 91 mm**

|                   |   |
|-------------------|---|
| obchodní pojistka | odtrhávající bezpečnostní plomba                      |
| hmotnost          | 14 g ± 2 g tolerance                                  |
| materiál          | PP  |
| těsnění           | PE těsnění   PE samolepící těsnění   indukční těsnění |
| logistika         | 400 ks/karton   |
| barva             | bílá   černá   modrá   zelená   červená   volitelná*  |

**produktová řada - DL-M 100/91**

|                        |                 |                 |                  |                  |                  |                  |
|------------------------|-----------------|-----------------|------------------|------------------|------------------|------------------|
| <b>DL-M 100/91_400</b> | DL-M 100/91_600 | DL-M 100/91_800 | DL-M 100/91_1000 | DL-M 100/91_1200 | DL-M 100/91_1400 | DL-M 100/91_1600 |
| <b>400 ml</b>          | 600 ml          | 800 ml          | 1000 ml          | 1200 ml          | 1400 ml          | 1600 ml          |

\*pouze při odběru 5 a více palet

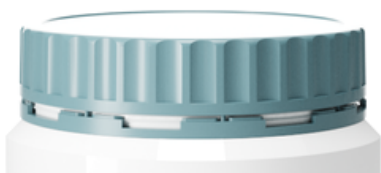
date : 05. 2023 ver. 01.


 Roveň 46, 463 48 Všelibice  
 DIČ: CZ25022695  
 +420 485 148 829  
 drevoplast@drevoplast.com  
 www.drevoplast.com



**dóza**

| DL-M 100/91_400 | DL-M 100/91_600 | DL-M 100/91_800 | DL-M 100/91_1000 | DL-M 100/91_1200 | DL-M 100/91_1400 | DL-M 100/91_1600 |
|-----------------|-----------------|-----------------|------------------|------------------|------------------|------------------|
| 400 ml          | 600 ml          | 800 ml          | 1000 ml          | 1200 ml          | 1400 ml          | 1600 ml          |
| v 65 mm         | v 95 mm         | v 130 mm        | v 150 mm         | v 180 mm         | v 205 mm         | v 230 mm         |
| Ø 100 mm        | Ø 100 mm        | Ø 100 mm        | Ø 100 mm         | Ø 100 mm         | Ø 100 mm         | Ø 100 mm         |
| hrdlo Ø 91 mm   | hrdlo Ø 91 mm   | hrdlo Ø 91 mm   | hrdlo Ø 91 mm    | hrdlo Ø 91 mm    | hrdlo Ø 91 mm    | hrdlo Ø 91 mm    |
| 26 g ± 2 g      | 33 g ± 2 g      | 47 g ± 2 g      | 50 g ± 2 g       | 65 g ± 2 g       | 70 g ± 2 g       | 75 g ± 2 g       |
| 1729 ks/paleta  | 1729 ks/paleta  | 1365 ks/paleta  | 1365 ks/paleta   | 1001 ks/paleta   | 819 ks/paleta    | 728 ks/paleta    |

**uzávěr**
**DL-MZ Ø 91 mm**


hrdlo závit  
14 g ± 2 g  
400 ks/karton  
8000 ks/paleta  
těsnění ANO | NE

**speciální znaky**

symbol HDPE  
UN code  
slepecký znak  
číslo otisku

**materiál**

dóza HDPE  
uzávěr PP  
těsnění PE

**certifikace**

UN code  
Food - contact  
určeno:  
FOOD|NON-FOOD

